

Aviso de Ciclón Tropical en el Océano Pacífico

No. Aviso: 02

Ciudad de México a 07 de Agosto del 2016.

Emision: 07:15h

Servicio Meteorológico Nacional, fuente oficial del Gobierno de México, emite el siguiente aviso:

Síntesis:DEPRESIÓN TROPICAL "ONCE-E"

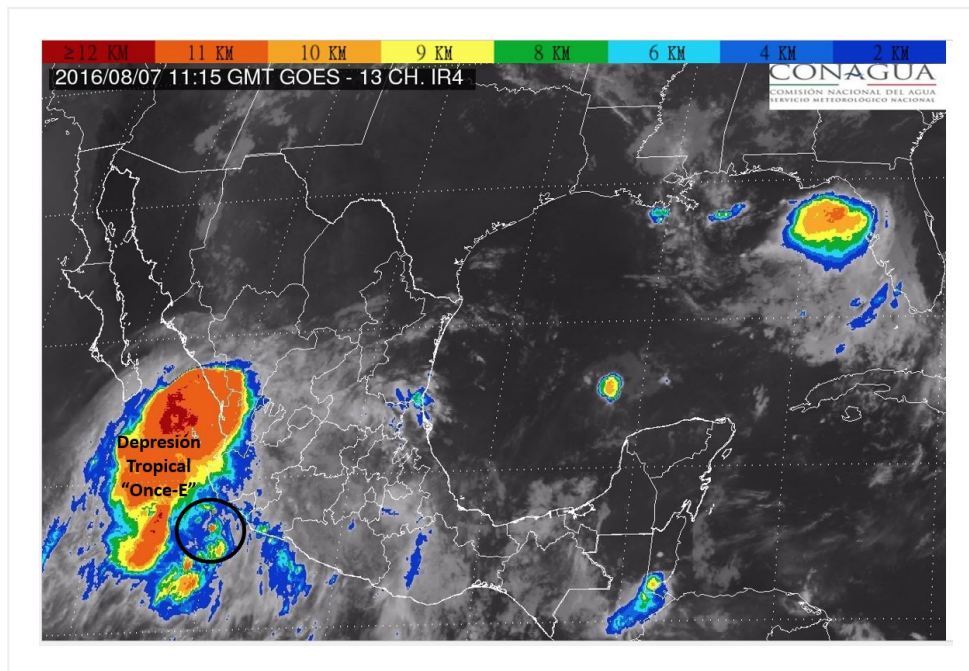


Imagen de satélite

Situación Actual:

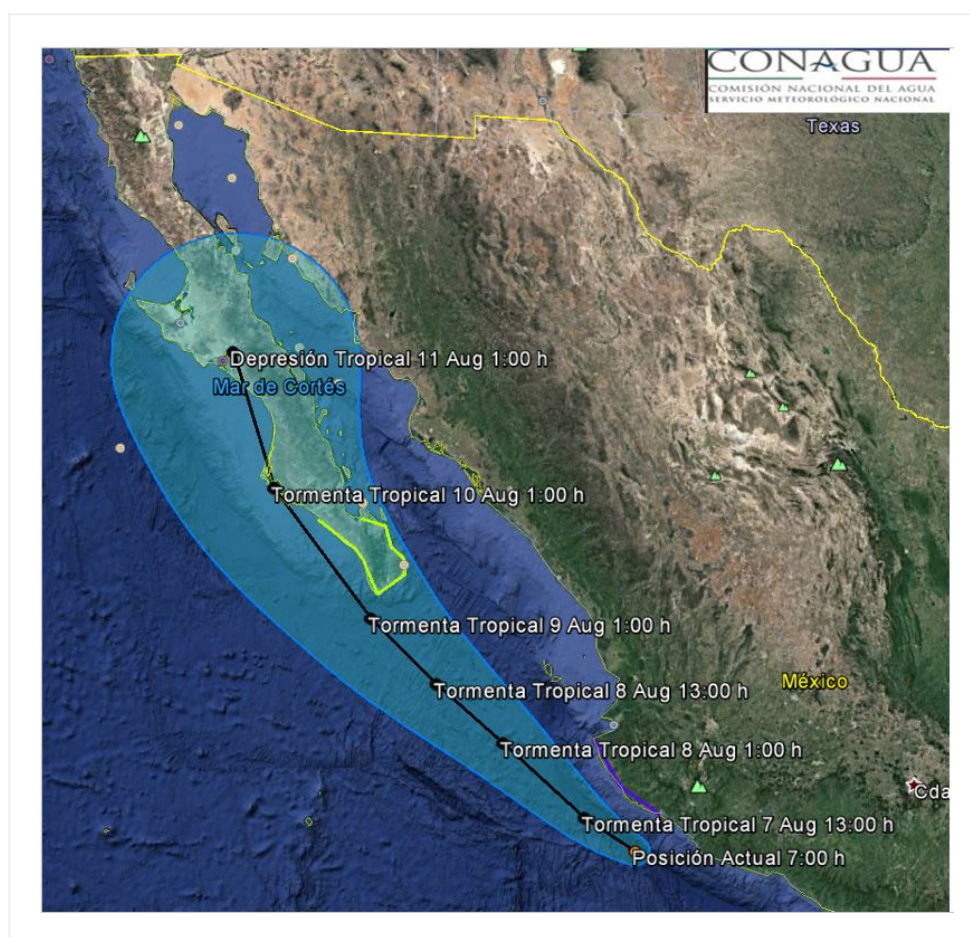
La depresión tropical ONCE-E del Pacífico se localiza al sur de las costas de Colima. Se prevé se intensifique en las próximas horas y se mantiene en estrecha vigilancia por su cercanía a costas nacionales.

Condiciones Actuales		
Hora local (hora gmt)	07:00 (12:00 GMT)	
Ubicación del centro del ciclón	Latitud Norte:18.4°	Longitud Oeste: 104.8°
Distancia al lugar más cercano	85 km al sur-suroeste de Manzanillo, Col. 130 km al sur-sureste de Playa Perula, Jal.	

Condiciones Actuales	
Zona de vigilancia [Se establece en coordinación con el CMRE-MIAMI]	Zona de prevención por efectos de tormenta tropical: desde Manzanillo, Col. hasta Cabo Corrientes, Jal. Zona de vigilancia por efectos de tormenta tropical: desde La Paz (en la costa oriental de BCS) hasta Santa Fe (costa occidental de BCS).
Desplazamiento actual:	Oeste-noroeste (290°) a 17 km/h
Vientos máximos [km/h]:	Sostenidos: 55 km/h Rachas: 75 km/h
Presión mínima central [hpa]:	1002 hPa
Pronóstico de lluvia	Provocará potencial de tormentas torrenciales en Jalisco y Colima; tormentas puntuales intensas en Nayarit, Michoacán y Guerrero; tormentas muy fuertes en Sinaloa y Guanajuato; así como tormentas fuertes en Zacatecas y Aguascalientes. Vientos fuertes y oleaje elevado se prevén a lo largo del litoral, desde Jalisco hasta Guerrero.
Recomendaciones	Extremar precauciones a la población en general en las zonas de los estados mencionados por lluvias, viento y oleaje (incluyendo la navegación marítima) y atender las recomendaciones emitidas por las autoridades del Sistema Nacional de Protección Civil, en cada entidad.

PRONÓSTICO VALIDO AL DÍA/HORA LOCAL TIEMPO CENTRO	LATITUD NORTE	LONG. OESTE	VIENTOS [Km/h]	CATEGORÍA	UBICACIÓN (en km)
07/13h	19.0	105.8	65/85	Tormenta Tropical	95 km al suroeste de Playa Perula, Jal. 155 km al oeste de Manzanillo, Col.
08/01h	20.3	107.4	75/95	Tormenta Tropical	180 km al oeste de Cabo Corrientes, Jal. 250 km al oeste-noroeste de Playa Perula, Jal.
08/13h	21.3	108.7	85/100	Tormenta Tropical	210 km al sureste de Cabo San Lucas, BCS. 315 km al suroeste de Mazatlán, Sin.
09/01h	22.4	110.0	95/110	Tormenta Tropical	50 km al sur de Cabo San Lucas, BCS. 200 km al sur de La Paz, BCS.

PRONÓSTICO VALIDO AL DÍA/HORA LOCAL TIEMPO CENTRO	LATITUD NORTE	LONG. OESTE	VIENTOS [Km/h]	CATEGORÍA	UBICACIÓN (en km)
10/01h	24.6	112.0	65/85	Tormenta Tropical	30 km al este-sureste de Cabo San Lázaro, BCS. 105 km al oeste-noroeste de Santa Fe, BCS.
11/01h	27.0	113.0	45/65	Depresión Tropical	65 km al este-noreste de Punta Abreojos, BCS. 80 km al oeste-suroeste de Santa Rosalía, BCS.



Depresión Tropical "Once-E"

Aviso No.	Fecha / Hora local CDT	Lat. Norte	Long. Oeste	Distancia más cercana (km)	Viento m ^{ix.} / rachas	Categoría	Avance

01	07 ago / 04:00	18.0	104.3	95 km al oeste- suroeste de Punta San Telmo, Mich. 110 km al sur de Manzanillo, Col.	55/75	Depresión Tropical	Oeste-noroeste (290°) a 17 km/h
02	07 ago / 07:00	18.4	104.8	85 km al sur-suroeste de Manzanillo, Col. 130 km al sur-sureste de Playa Perula, Jal.	55/75	Depresión Tropical	Oeste-noroeste (290°) a 17 km/h

**EL SIGUIENTE AVISO SE EMITIRÁ A LAS 10:15 HRS TIEMPO DEL CENTRO O ANTES SI OCURREN
CAMBIOS SIGNIFICATIVOS**

Pronosticador: RAFAEL TREJO V.

Revisó: MARCO A. LUGO G.